



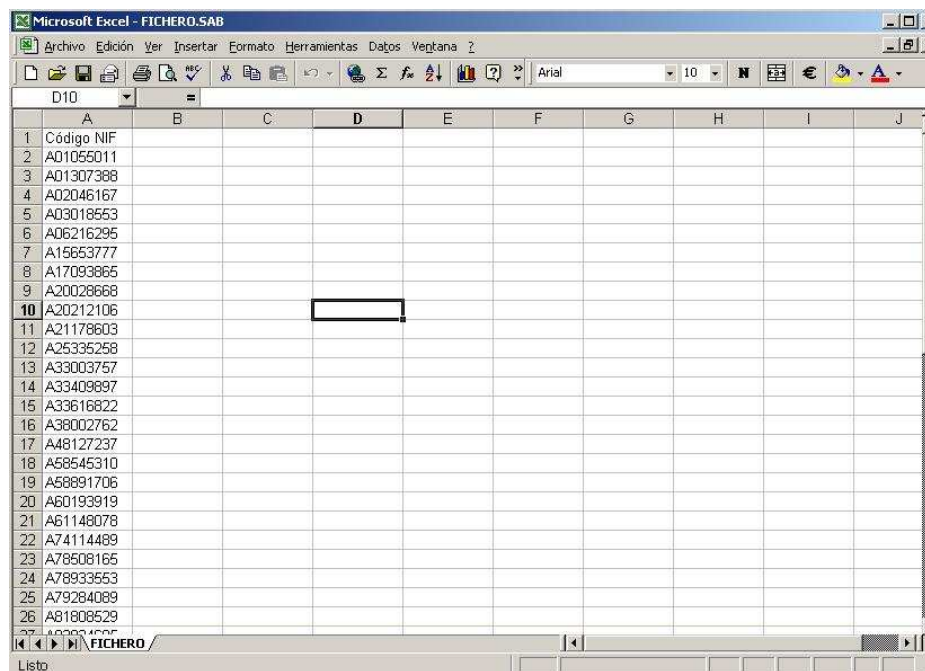
CRUZAR UNA BASE DE DATOS CON SABÍ ONLINE





En Excel...

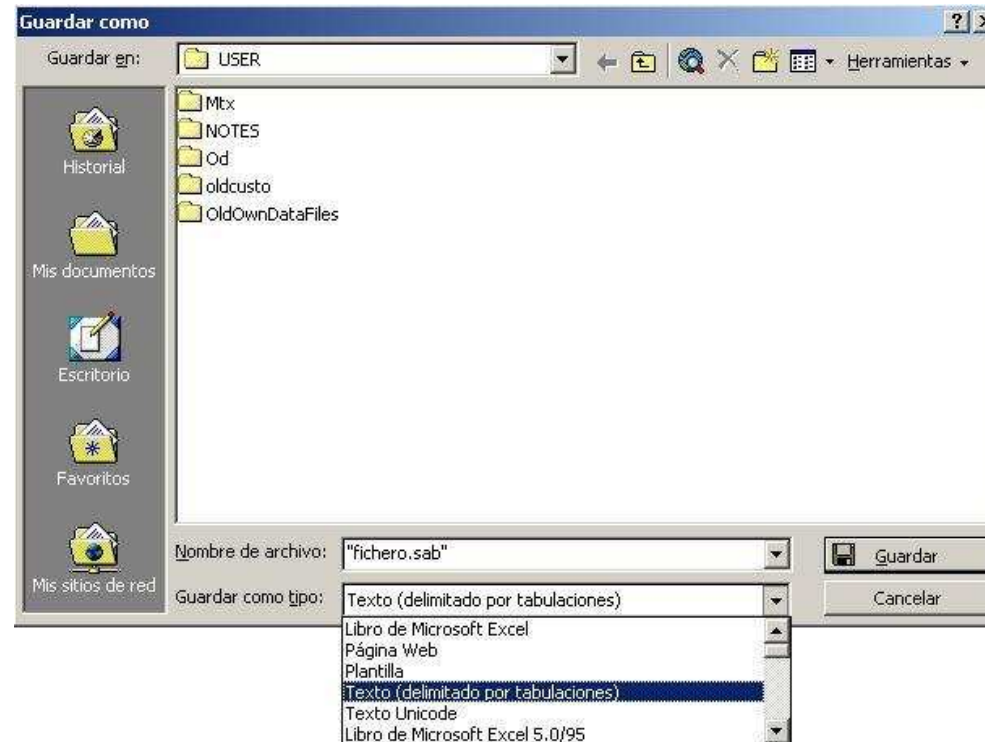
1. Abrir o crear un archivo Excel conteniendo los Códigos de Identificación Fiscal de las empresas que se desea estudiar.
 - No puede haber ni espacio, ni guión en los CIF.
 - El formato tiene que estar compuesto de una letra y 8 números.





En Excel...

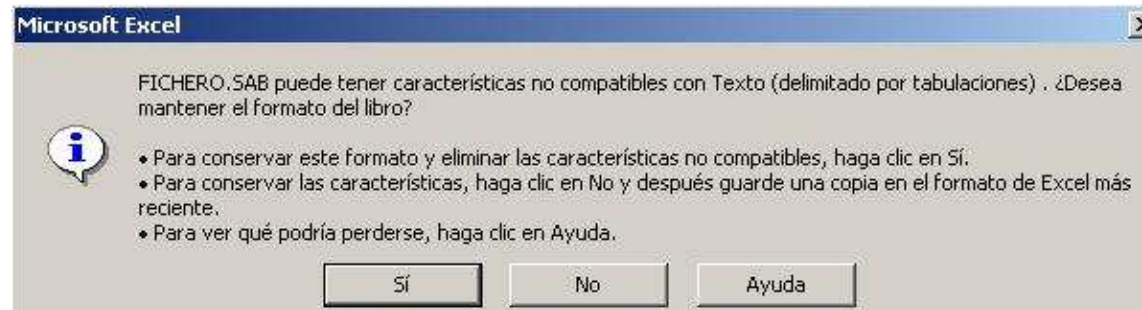
2. Guardar el archivo creado :
 - Bajo un nombre que tenga el formato siguiente: **"fichero.sab"**
 - Y como **texto (delimitado por tabulación)**.





En Excel...

3. Aparece la caja de diálogo siguiente:
➔ Pinchar ***Si***

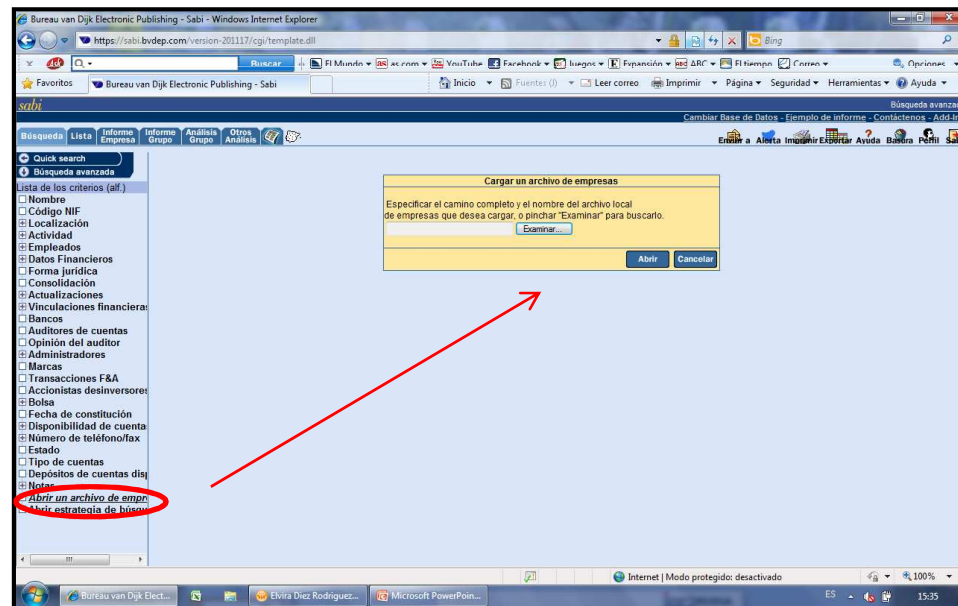


4. Cerrar Excel y luego aparecerá una caja de diálogo preguntando si se desea guardar los cambios o no.
➔ Pinchar ***No***



En SABI ONLINE...

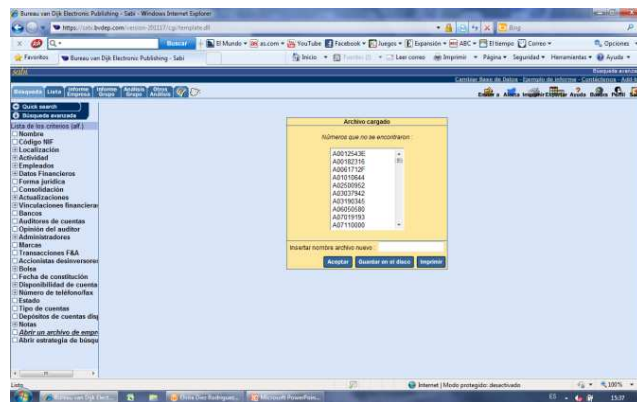
1. Abrir SABI y en **Archivo** pinchar abajo a la izquierda **Abrir Archivo de empresas**
 - Abrir la carpeta donde guardamos el fichero Excel llamado "fichero.sab" pinchando la parte derecha de la caja de diálogo (por ejemplo la carpeta USER de la unidad c:)
 - Seleccionar **fichero.sab**
 - Pinchar **Aceptar**





En SABI ONLINE...

2. Si códigos CIF aparecen en esta caja de diálogo al abrir el archivo de empresas en SABI, significa que:
 - No están incluidos en Sabi
 - Que no existen
 - O que el formato no es correcto.



Estos CIF no aparecerán en la selección de empresas.

3. Sabi ofrece la posibilidad de guardar o imprimir los mismos pinchando las opciones correspondientes.
4. Para seguir, pinchar **Aceptar**.



A continuación...

Si el usuario desea exportar otra vez los datos encontrados en SABI, puede usar:

- La opción **Exportar a...** del menú **Opciones** de SABI
- La función Add-in disponible a partir de Excel (sección 3 del manual de uso)



www.**INFORMA**.es

Líderes en Información Comercial, Financiera y de Marketing

Información de Contacto:

Teléfono 916 617 119

Elvira Díez
Eva Rodríguez
Marta De La Fuente
Marta Codina
Jacinto Aguilar (Soporte)
Javier Heras (Soporte)

ediez@informa.es
eva@informa.es
marta@informa.es
mcodina@informa.es
jaguilar@informa.es
jheras@informa.es



Decide with Confidence

